



141700

, , 21  
./ : 8 (495) 408-82-24

02.05.2017 . 590

28.04.2017 . -6092/21

,  
2017

( 1).

8 495 408 82 24 ( .155)

## 2 2017

2 2017 67

16 ( - 69), 1  
( - 2) 73

( - 82).

	2	
	2016	2017
	69	67
	2	1
	82	73
	2,4%	1,4%

807 , 132 1034 , 8,3%  
42 (63%), 25 (37%)  
11%, 50%, 2,9%,  
2017

2016 . ó 2 , +200%), - (2017 . ó 2 , 2016 . ó 0 ,  
+100%), (2017 . ó 2 , 2016 . ó 0 , +100%), . .  
(2017 . ó 2 , 2016 . ó 0 , +100%), (2017 . ó 2 , 2016 . ó 0  
, +100%), 5 (2017 . - 5 ,  
2016 . ó 3 , +67).

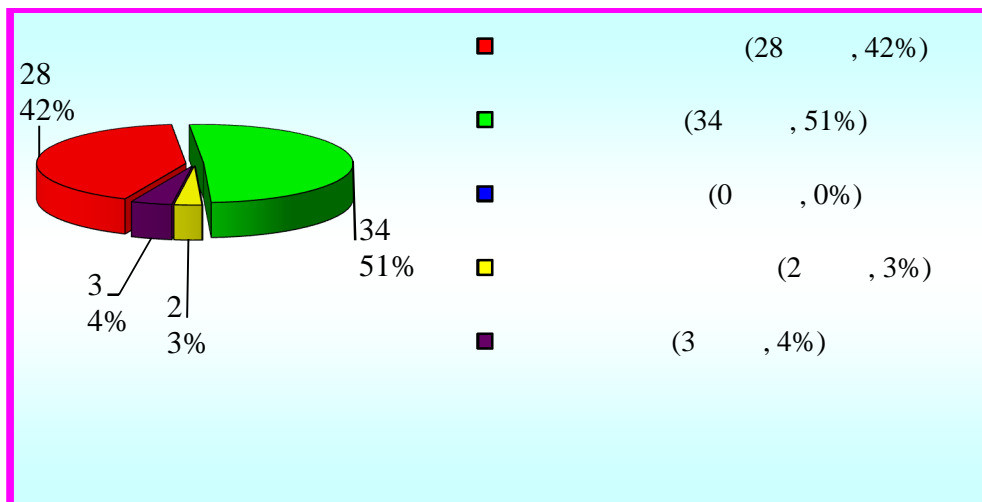
(6 , 6 ) , . . (2 , 4  
, 3 ), (3 , 3 ) , . . (3  
, 3 ), 10 (3 , 4 ) , 1 (5 , 7  
, 3 (3 , 3 ) 8 (1 , 3  
) - .

Основные показатели	январь		февраль	
	16г	17г	16г	17г
Кол-во ДТП	39	<b>37</b>	30	<b>30</b>
Кол-во погибших	0	<b>0</b>	2	<b>1</b>
Кол-во раненых	44	<b>43</b>	38	<b>30</b>
Тяжесть последствий в %	0	<b>0</b>	5%	<b>3,2%</b>



93%

34 28



1 2 2017  
 ( ó 2, -50%),  
 ( ó 2, -50%).

1

2017

- I* :
- 1 ó ( 12
  - );
  - 1 ó ;
  - 1 ó

2016

- 2- ó :
- 1 - ( 7
- 16 );
- 1 ó ( 7 );
- ✓ *I* ó ;
- ✓ *I* ó ;
- 1 ;
- 1 ó ;
- 2 ;

❖ ( - 24, +16,6%), 28 42% 28

(61%) ( - 28). 17

. 25 - , 3 ó

. 22 (75,5%) -

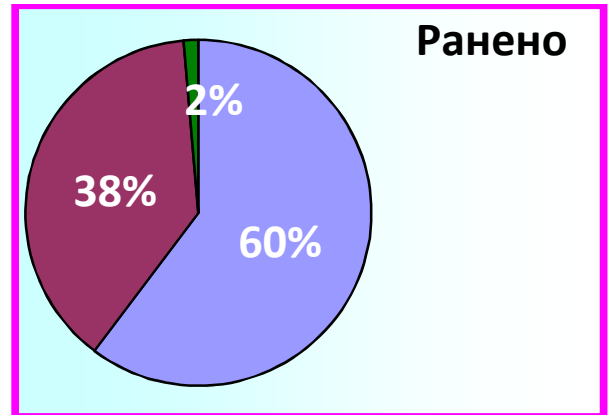
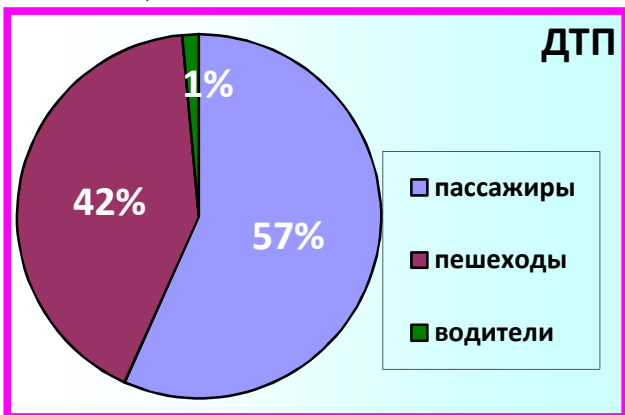
(14%) . 4



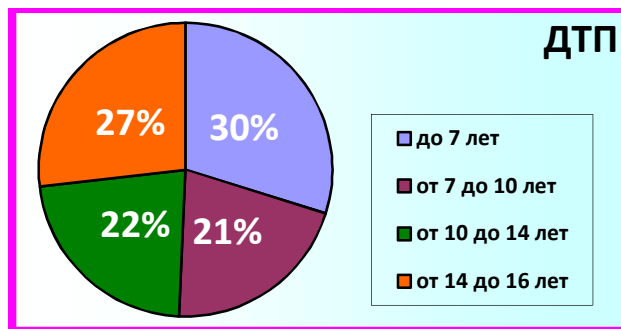
, , 2 2016 - 2 .

❖ 38 (ó 45, -15,5%),  
 57% , 1  
 44 (13%) (ó 54, -18,5%). 6

❖ 1 , 1%  
 1 (ó 0, +100%).



		%
7	20	30
7 10	14	21
10 14	15	22
14 16	18	27
:	67	100

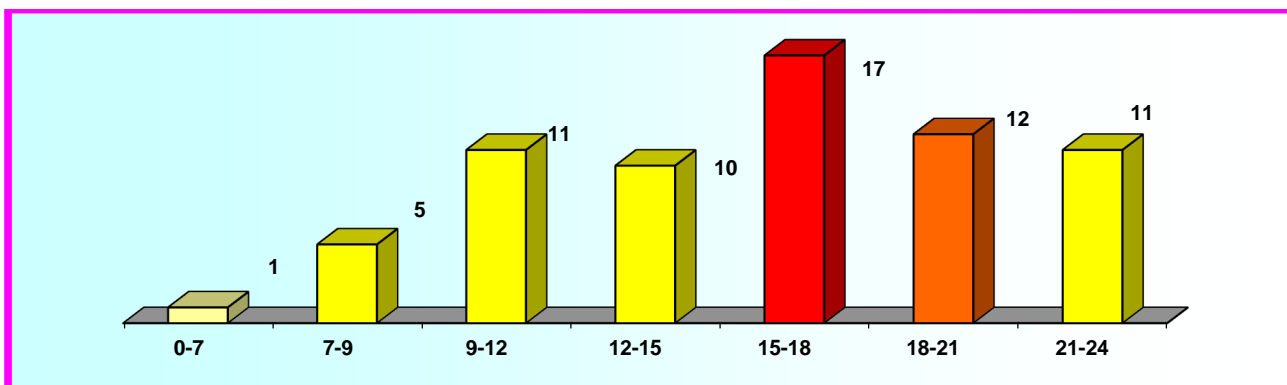
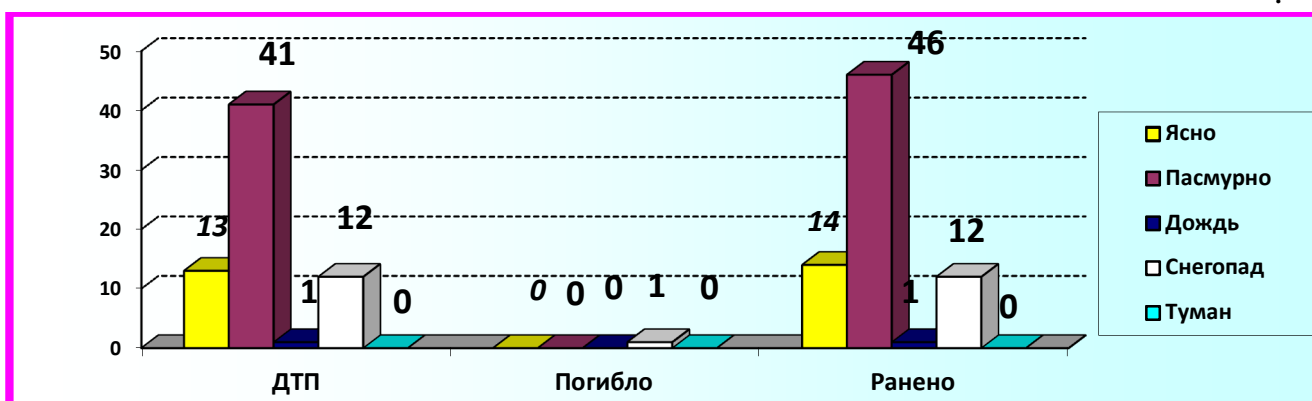


70%

14 16

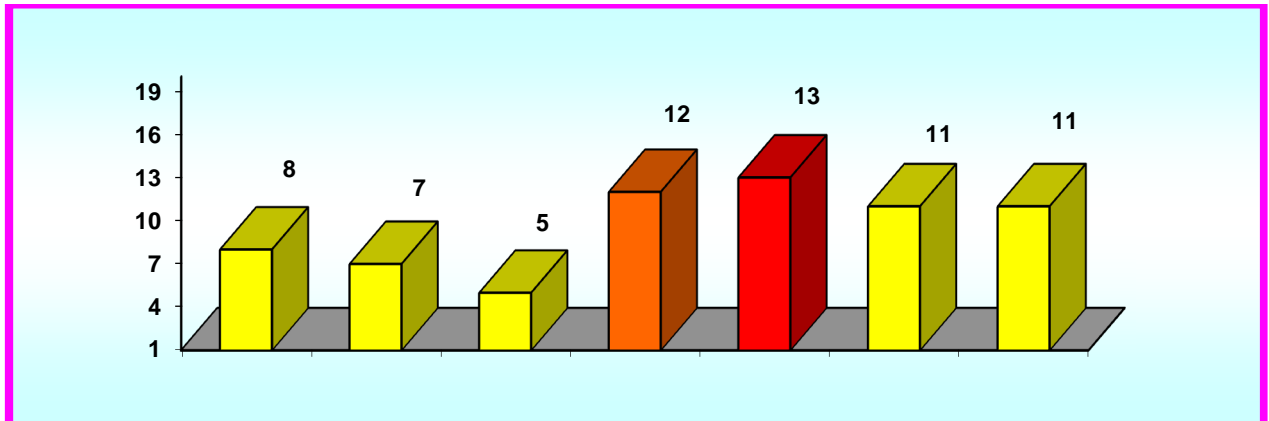
236 (41,5%),

( , , ),



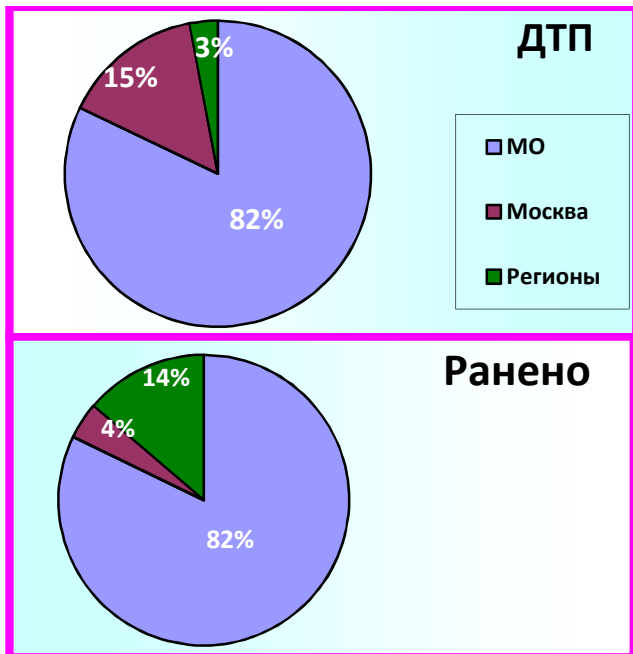
Период времени	ДТП	Погибло	Ранено
00ч.00мин. – 07ч.00мин.	1	0	2
07ч.00мин. – 09ч.00мин.	5	0	5
09ч.00мин. – 12ч.00мин.	11	1	12
12ч.00мин. – 15ч.00мин.	10	0	10
15ч.00мин. – 18ч.00мин.	17	0	20
18ч.00мин. – 21ч.00мин.	12	0	13
21ч.00мин. – 24ч.00мин.	11	0	11
<b>ВСЕГО:</b>	<b>67</b>	<b>1</b>	<b>73</b>

(17 , 25%).



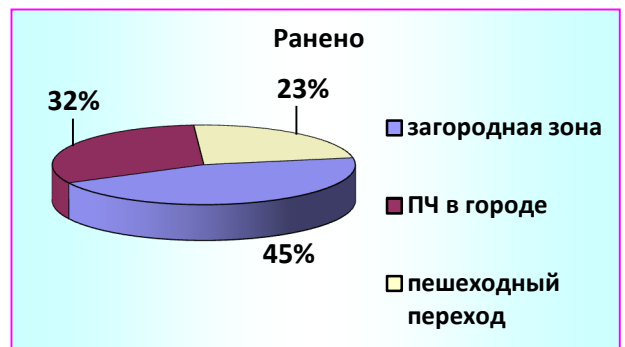
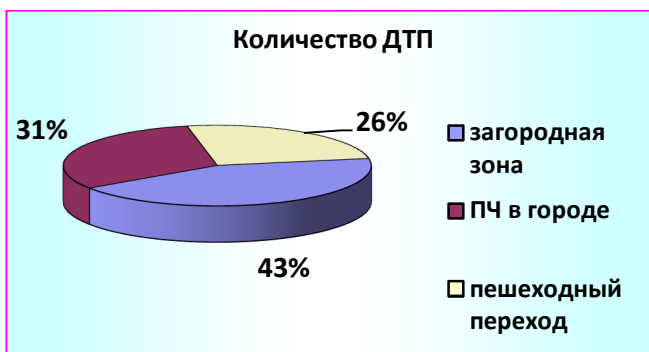
День недели	ДТП	Погибло	Ранено
Понедельник	8	0	8
Вторник	7	0	10
Среда	5	0	5
Четверг	12	0	12
Пятница	13	0	13
Суббота	11	0	13
Воскресенье	11	1	12
<b>ВСЕГО:</b>	<b>67</b>	<b>1</b>	<b>73</b>

(13 , 19%).



	2017 .	%	2017 .	%	2017 .	%
		-		-		-
	55	82	1	100	60	82
	2	3	0	0	3	4
	10	15	0	0	10	14

(82%), 15% - , 3% -



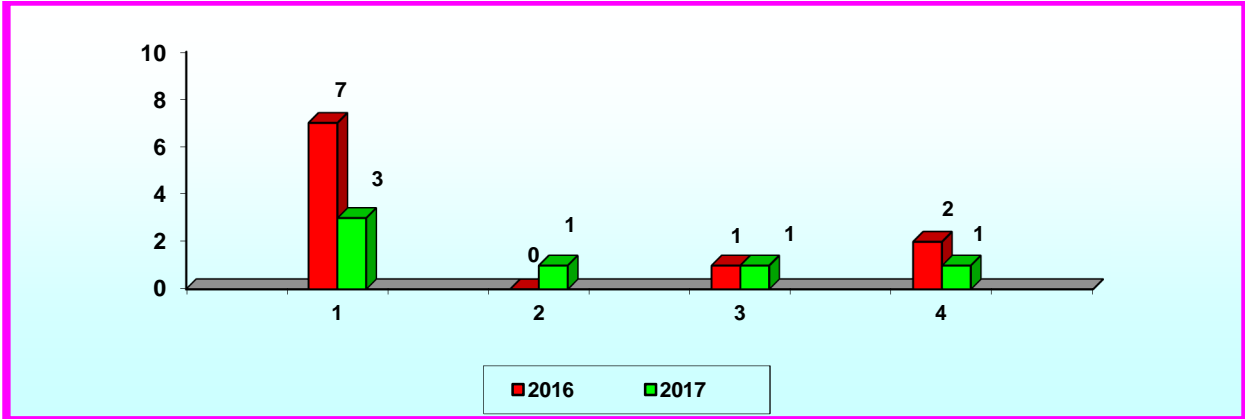
: 29 (44%)

, 17 (25%) -

, 21 (31%) ó

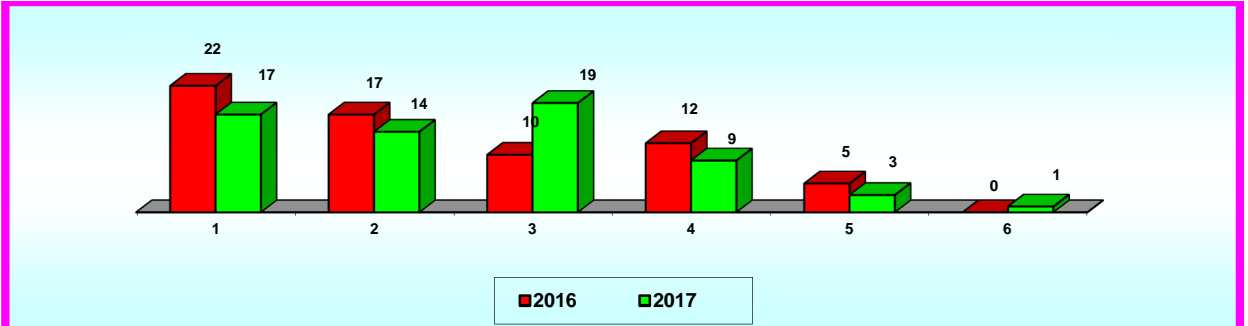


6 (ó 10, -40%), 6 (-33%),  
 (ó 1 (-100%) 9



1. ;
  2. ;
  3. ( );
  4. .
- 3 (50%), ,

63  
 ( - 66, -4,5%), 1 (ó 2, -50%)  
 69 ( - 80, -11%).



1. ( , , );
2. ;
3. ;
4. ;
5. ;
6. .

2 2017 11%,  
 2,9%, 50%.

34 28 ,  
 93%  
 38 (57%). 6  
 (13%)  
 28 (42%). 17 (61%)  
 , 4 (14%)  
 70%  
 1 (3%).  
 15:00 . 18:00 . 17 14 16 (25%).  
 , , ,  
 2 (13  
 , 19%).  
 (63 , 94%) -  
 , ( )  
 6 3 9%.  
 -  
 -  
 2 2017 ( ) 5,6 .  
 , 942 , 981 , 2664  
 , 945 -  
 , « 1798 » .  
 , 110 ó , 2113 -  
 , 141 -  
 772 -  
 , 474  
 -  
 2676  
 16 .