

8

2017



8 2017 371
 - 16
 (- 398), 16
 (- 14) 401
 (- 441).

	8	
	2016	2017
	398	371
	14	16
	441	401
	3,1%	3,8%

,
 6,8%,

9,1%,

14,3%.

8 2017

3998 , 641 4905 .
 , ,
 9,3% , 2,5%, 8,2%.
 269 (72,5%)
 , 102 (27,5%)

- (2017 . ó 8 , 2016 . ó 2 , +300%);
- (2017 . ó 15 , 2016 . ó 7 , +114%);
- (2017 . ó 7 , 2016 . ó 4 , +75%);
- (2017 . ó 5 , 2016 . ó 3 , +67%);
- - (2017 . ó 9 , 2016 . ó 6 , +50%);

- (2017 . ó 6 , 2016 . ó 4 , +50%);
- (2017 . ó 6 , 2016 . ó 4 , +50%);
- (2017 . ó 10 , 2016 . ó 7 , +43%);
- .. (2017 . ó 3 , 2016 . ó 1 , +200%);
- .. (2017 . ó 7 , 2016 . ó 3 , +133%);
- . (2017 . ó 6 , 2016 . ó 0 , +100%);
- **7** (2017 . ó 16 , 2016 . ó 14 , +14%).

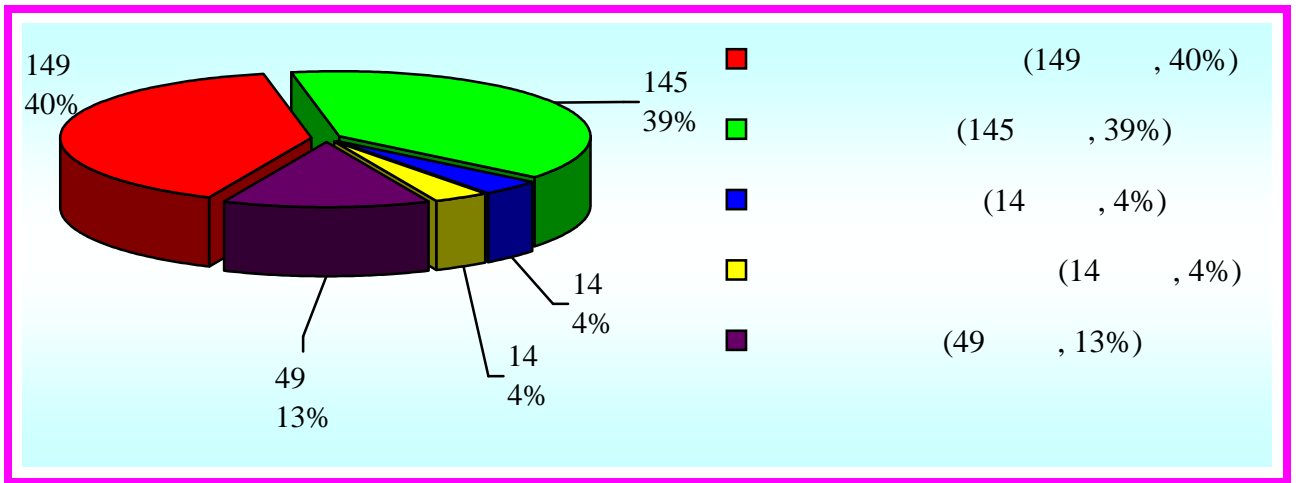
- (19 , 1 , 22);
- (18 , 18);
- (15 , 1 , 15);
- .. (14 , 1 , 14);
- .. (13 , 1 , 12);
- (11 , 12);
- .. (11 , 11);
- **7** (16 , 21);
- **10** (12 , 1 , 12);
- **5** (12 , 15).

Основные показатели	январь		февраль		март		апрель		май		июнь		июль		август	
	16г	17г	16г	17г	16г	17г	16г	17г	16г	17г	16г	17г	16г	17г	16г	17г
Кол-во ДТП	39	37	30	30	34	34	39	43	54	51	68	43	65	66	69	67
Кол-во погибших	0	0	2	1	1	5	1	2	1	1	3	3	2	2	4	2
Кол-во раненых	44	43	38	30	33	36	40	46	59	53	85	43	67	74	75	76
Тяжесть последствий в %	0	0	5%	3,2%	2,9%	12,2%	2,4%	4,2%	1,7%	1,9%	3,4%	6,5%	2,9%	2,6%	5,1%	2,7%

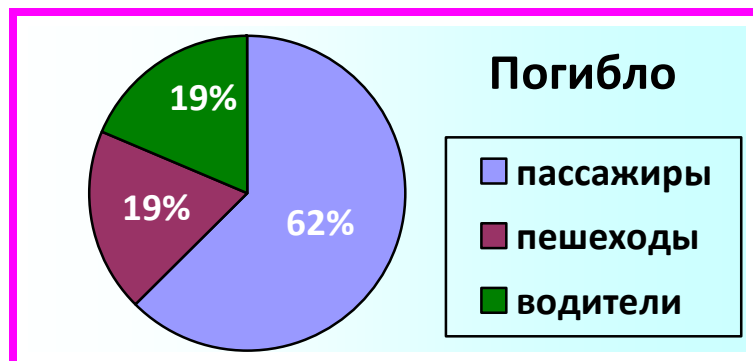


149 145

79%



8 2017
 14 (ó 14), 16
 (ó 14, +14%).

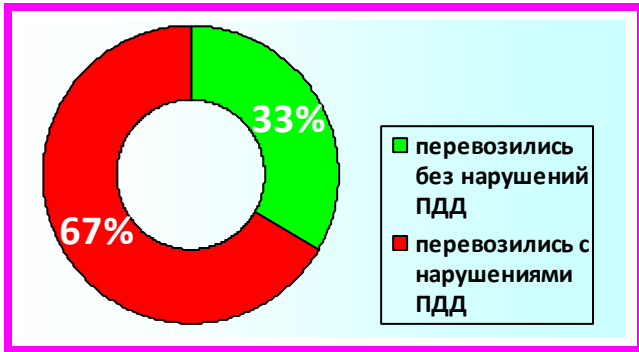


2016

6

6

-



2

:

○ 2

12

4

:

✓ 1

12

;

✓ 1

12

;

✓ 2

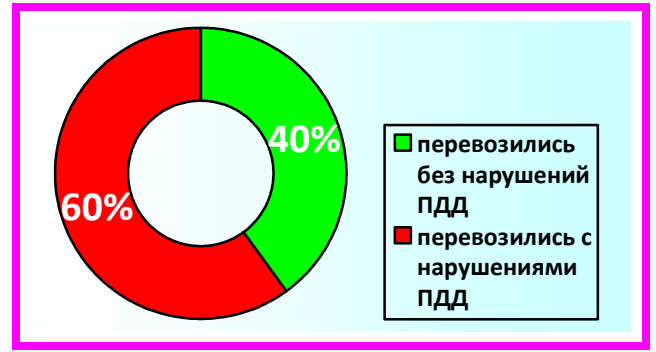
,

2017

8

10

-



4

:

○ 2

12

,

;

○ 2

12

,

6

:

✓ 2

12

,

;

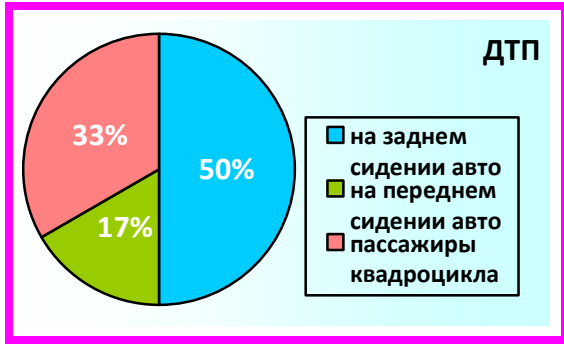
✓ 1

7

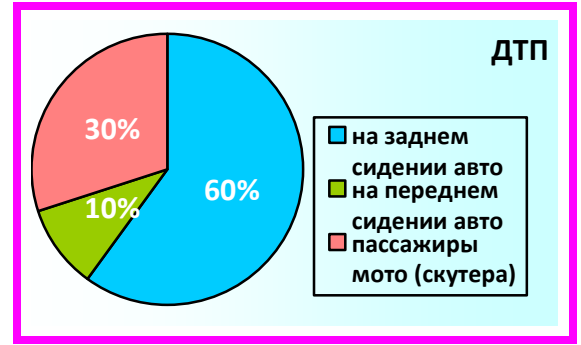
;

✓ 3

(),



- 3 ;
- 1 ;
- 2 .



- 6 ;
 - 1 ;
 - 3 .
- ().

2016

7 7 :

- 4 ó (7);
 - 3 ó (7
- 16).

- ✓ 6 ó ;
- ✓ 1 ó .

- 2 ;
- 5 ó .

2017

3 3 :

- 3 ó (
- 7).

- ✓ 3 ó .

- 3 .

- 7

- 3

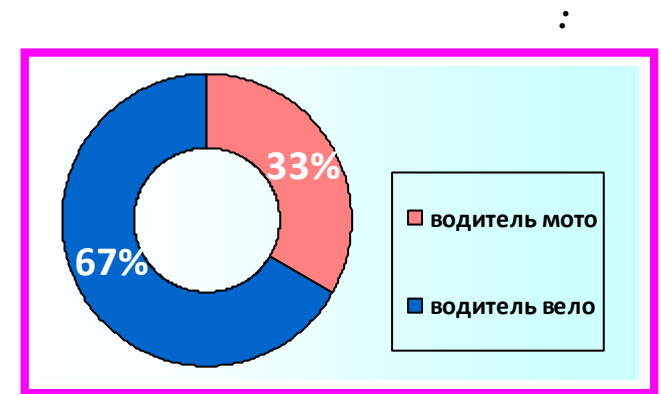
2016

2017

1

3

✓ 1



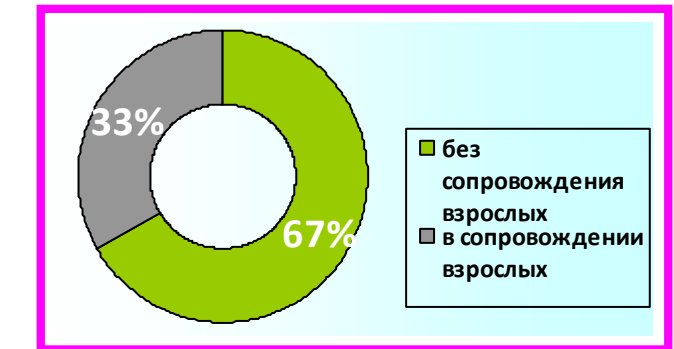
✓ 1 ;
 ✓ 2 .

- 1

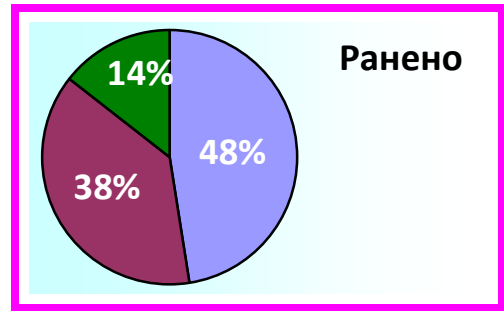
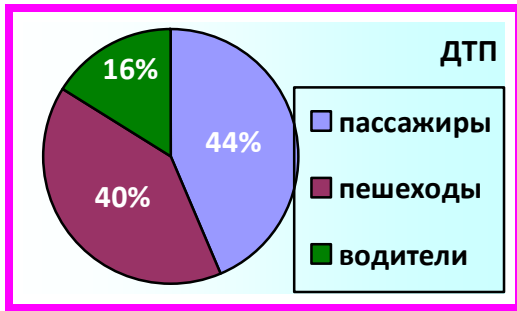
-

;

• 1



- 2 - ;
 - 1 6 ;
 • 3 .



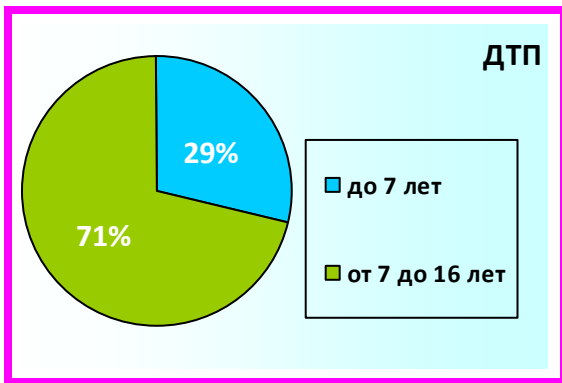
❖ 149 (150, -0,7%), 40% (148, +2,7%). 56 (38%) . 117 - (70%)

❖ 162 (195, -16,9%), 44% 10 (241, -20,8%). 34 (17%)

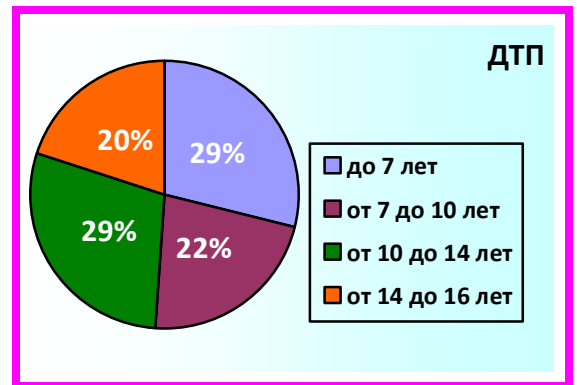
❖ 60 (53, +13,2%), 16% 3 (1, +200%) 58 (-52, +11,5%). 4 (4)

:

		%
7	107	29
7 10	83	22
10 14	107	29
14 16	74	20
:	371	100



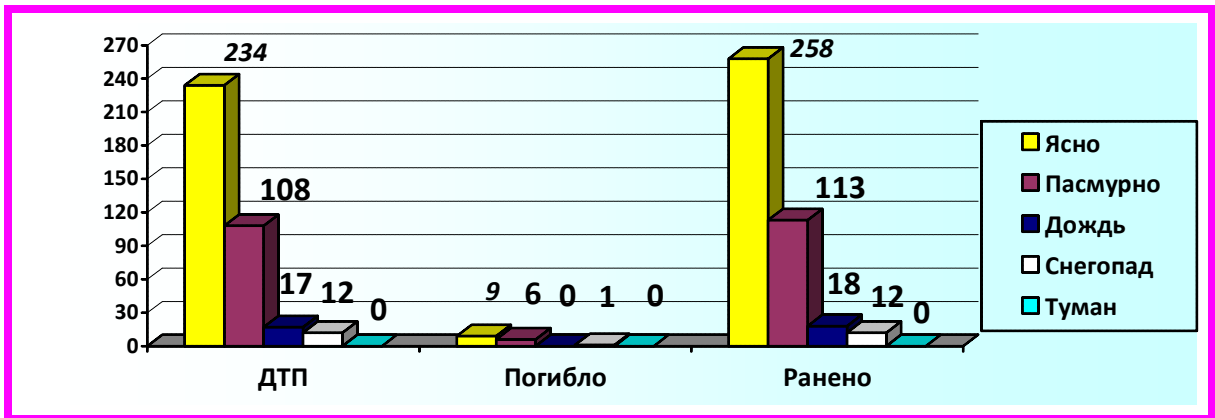
71%



10 14 .

(6 776 .,

6 382 .).



137 (37%),

(, ,).

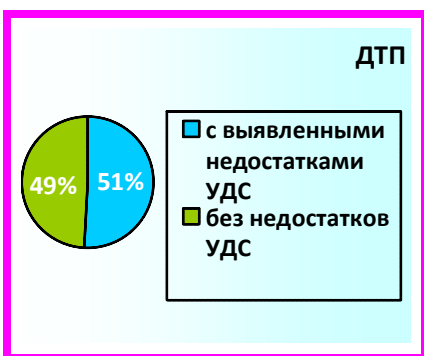
:

,

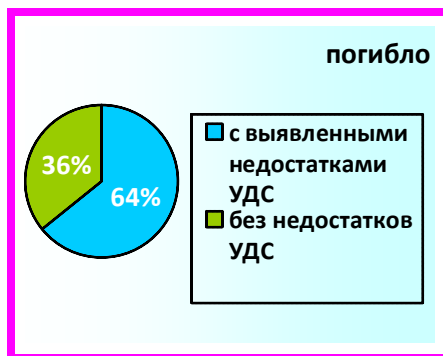
,

-

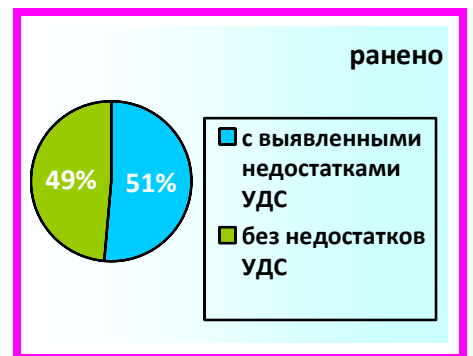
-



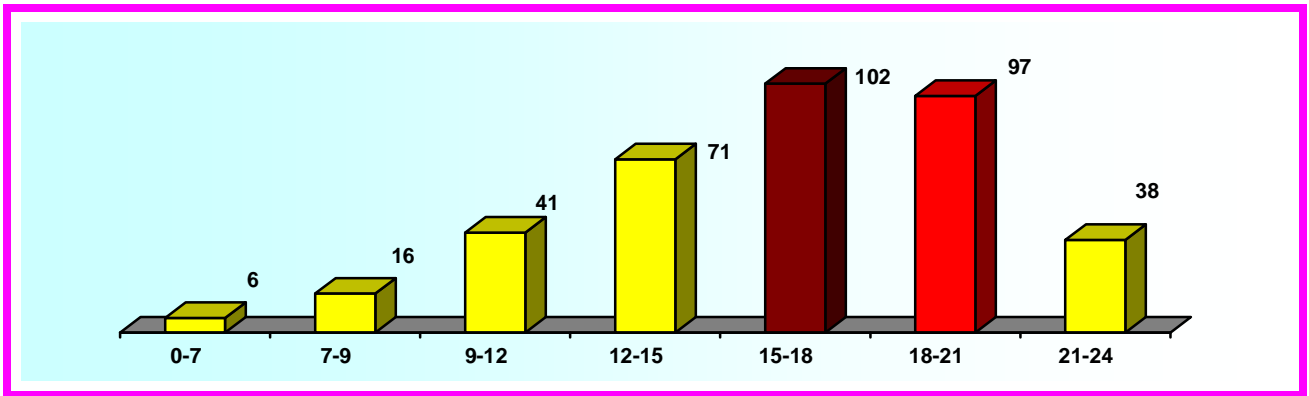
189 (51%),



9



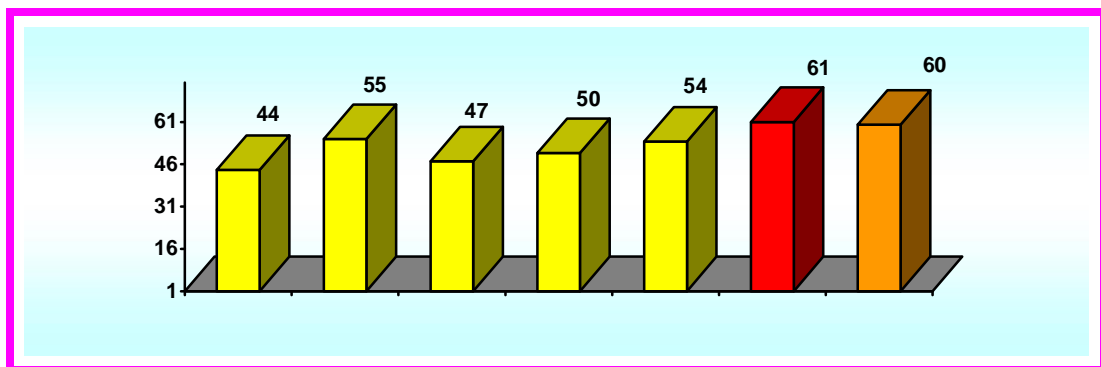
206



Период времени	ДТП	Погибло	Ранено
00ч.00мин. – 07ч.00мин.	6	1	9
07ч.00мин. – 09ч.00мин.	16	4	18
09ч.00мин. – 12ч.00мин.	41	2	43
12ч.00мин. – 15ч.00мин.	71	1	81
15ч.00мин. – 18ч.00мин.	102	1	110
18ч.00мин. – 21ч.00мин.	97	6	101
21ч.00мин. – 24ч.00мин.	38	1	39
ВСЕГО:	371	16	401

15 .00 . 21 .00 . (199 ,

54%).



День недели	ДТП	Погибло	Ранено
Понедельник	44	1	45
Вторник	55	4	62
Среда	47	1	50
Четверг	50	0	58

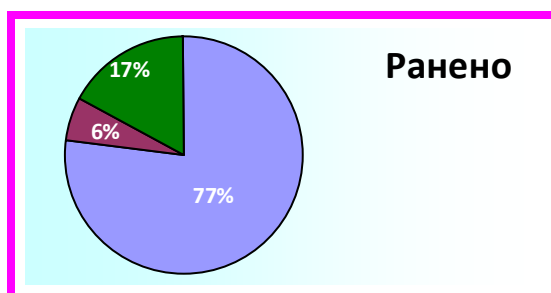
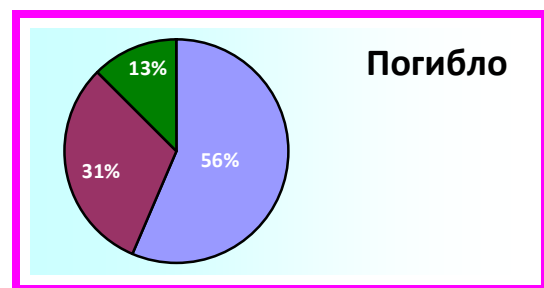
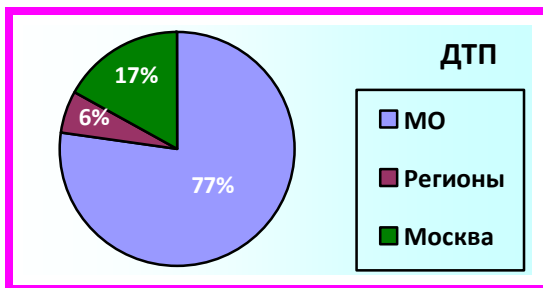
Пятница	54	0	60
Суббота	61	5	66
Воскресенье	60	5	60
ВСЕГО:	371	16	401

(61 , 16%)

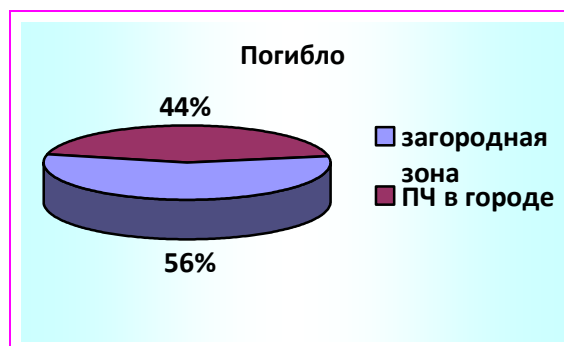
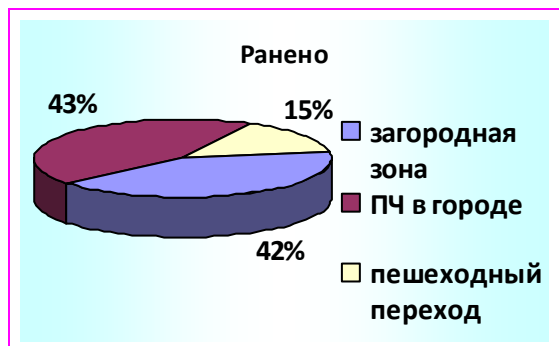
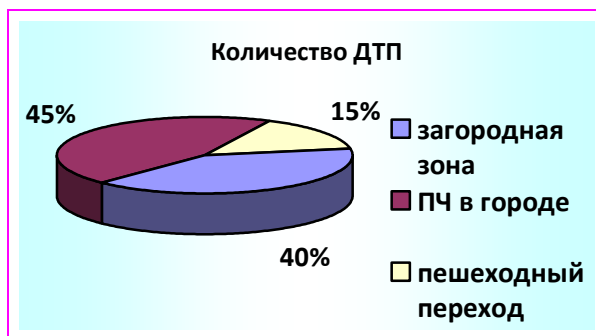
(60 , 16%).

()

(77%), 17% - , 6%



	2017 .		2017 .		2017 .	
	2017 .	%	2017 .	%	2017 .	%
	287	77	9	56	309	77
	21	6	5	31	23	6
	63	17	2	13	69	17



: 167 (43%)

148 (42%) -

, 56 (15%) -

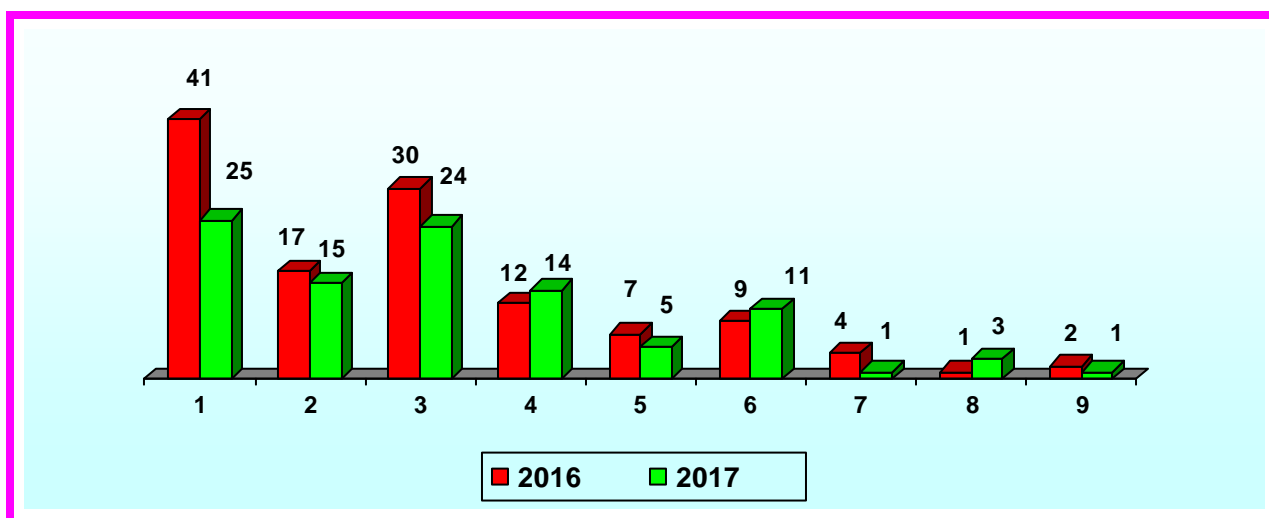
99 (6123, -19,5%),

3

(64, -25%) 97

(6120, -19%),

27%



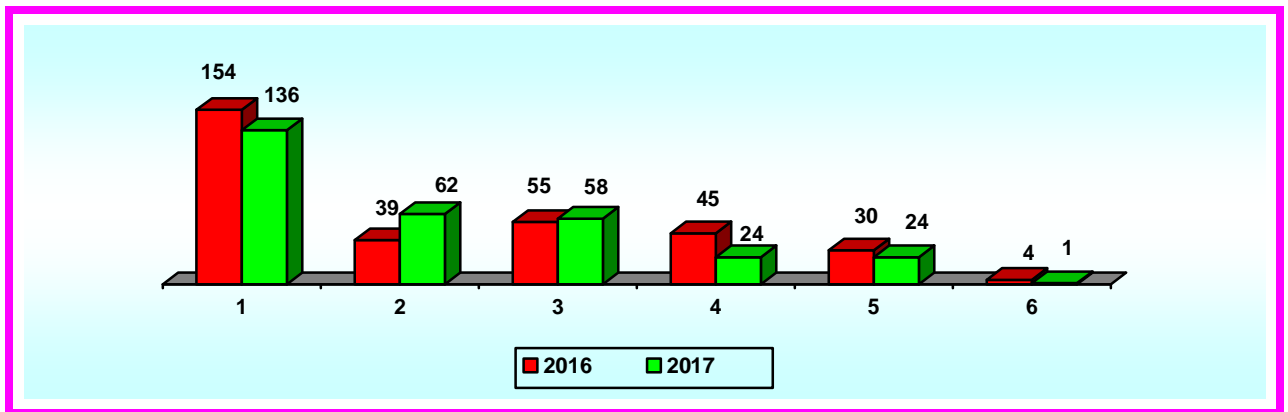
:

1. ó 25 ;
 2. - ó 15 ;
 3. ó 24 ;
 4. ó 14 ;
 5. ó 5 ;
 6. ó 11 ;
 7. ó 1 ;
 8. ó 3 ;
 9. ó 1 .
- 25 (25%) ,

305

(ó 327, -6,7%), 16 (ó 14, +14%)

331 (- 378, -12%).



:

1. (, ,) ó

136 ;

2. ó 62 ;
3. ó 58 ;

4. **ó 24** ;

5. **ó**

24 ;

6. **ó 1** .

8 2017

6,8%,

9,1%, 14,3%.

149 145 , 79%

162 (44%). 34

(17%)

149 (40%). 56

(38%)

, 7 (5%)

8 2017

60 (16%) . 3

15 20%

217 (72%)

7 10 10 14 .

15:00 . 21:00 . 167 (55%).

8

(305 , 82%)

(

).

99

27%.

25

ó 14,

-

ó 15.

ó 24,

8 2017

-

-

8 2017 () 24,5 .

,

, 4064 , 4073

, 4162 , 12272

- ,

.

344

, - , « » .

6711

, 7462 - ,

421 ó

, 520 -

.

3236

-

-

, 2055 -

.